



PLANIFICATION AVEC UN OBJECTIF

Façons d'améliorer l'impact social et
environnemental de votre événement



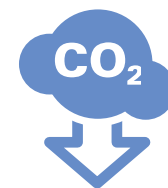
PLANIFICATION D'UN ÉVÉNEMENT RESPONSABLE

En tant que centre de congrès du Canada qui connaît le plus de succès, nous nous efforçons de créer des répercussions positives. Voici comment nous pouvons vous aider à organiser des événements qui vous font économiser du temps, des efforts et de l'argent tout en soutenant le monde et la planète.

UTILISATION D'ÉNERGIE PROPRE LORS DE VOTRE ÉVÉNEMENT	3
PROMOTION DE L'ÉNERGIE PROPRE GRÂCE À LA SIGNALISATION	4
DON D'ALIMENTS EXCÉDENTAIRES	5
DON DE BIENS EXCÉDENTAIRES	6
RÉDUCTION ET SUIVI DU GASPILLAGE LORS D'ÉVÉNEMENTS	7
CARACTÉRISTIQUES ET OPTIONS DES BÂTIMENTS DURABLES	8
INTÉGREZ DES SOLUTIONS DURABLES À VOTRE ÉVÉNEMENT	9

UTILISATION D'ÉNERGIE PROPRE LORS DE VOTRE ÉVÉNEMENT

Réduisez l'empreinte carbone de votre événement en l'alimentant avec de l'énergie propre. Grâce à Bullfrog Power, vous pouvez acheter des crédits d'énergie renouvelable. Pour chaque kilowattheure d'électricité que consomme votre événement, Bullfrog envoie dans le réseau une quantité égale d'électricité d'un fournisseur d'énergie verte renouvelable non polluante. Ces sources comprennent l'énergie éolienne, l'énergie solaire et les génératrices hydroélectriques à faible impact.



Réduction de l'empreinte de CO2



Premier centre de congrès du Canada à alimenter des événements avec de l'énergie renouvelable

Comment passer à l'énergie propre pour votre événement :

ÉTAPE 1

Dites à votre gestionnaire d'événement que vous souhaitez acheter des crédits d'énergie renouvelable pour une partie ou pour la totalité de votre espace événementiel.



ÉTAPE 2

Vérifiez votre devis dans les 72 heures suivant sa réception.



ÉTAPE 3

Choisissez une méthode de signalisation pour promouvoir votre investissement dans l'énergie propre lors de l'événement (consultez la page 4).

ÉNERGIE PROPRE

ÉTAPE 4

Dans les trois jours suivant l'événement, vous recevez votre facture et votre certificat de Bullfrog.

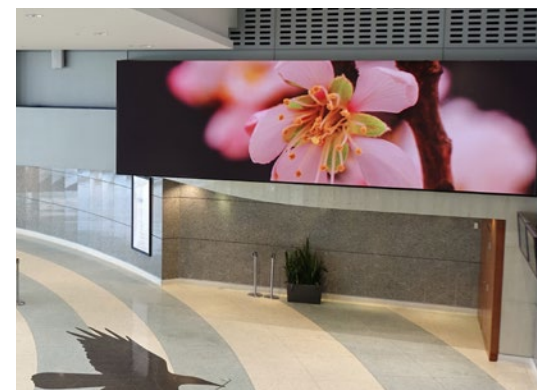


PROMOTION DE L'ÉNERGIE PROPRE GRÂCE À LA SIGNALISATION

Informez vos invités que votre événement est alimenté par de l'énergie renouvelable grâce à une variété d'options de signalisation lors de l'achat de crédits d'énergie renouvelable de Bullfrog.



Murs numériques



Dites que votre événement est «Alimenté par Bullfrog Power» sur de grands écrans d'espaces publics. Le message apparaîtra dans la rotation de tous les affichages de la journée.

Options disponibles :

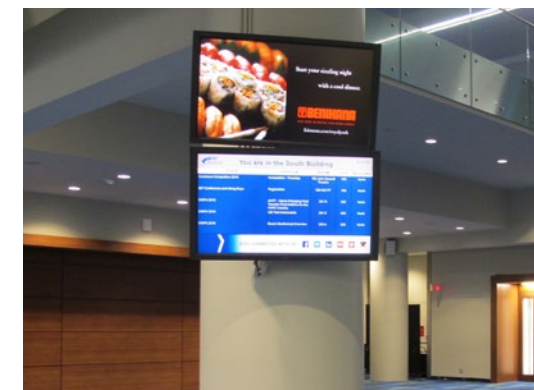
- Créneau de 10 secondes pendant une rotation de 2 minutes
- Créneau de 20 secondes pendant une rotation de 5 minutes

Enseignes de salle de réunion



Affichez le message d'énergie propre sur les panneaux à l'entrée des salles avec des détails sur l'événement, la séance et la commandite.

Écrans numériques intérieurs

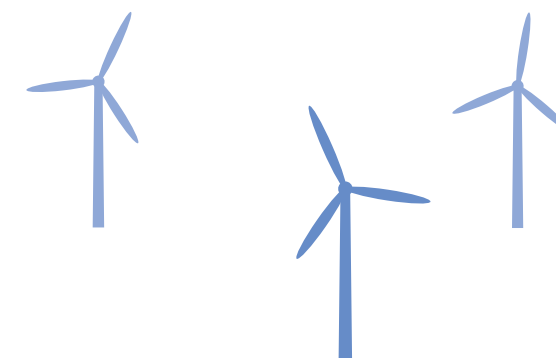


Publiez des messages sur écrans rotatifs dans nos espaces publics. Les tarifs se fondent sur des messages de 10 secondes.

Bannières déroulantes sur pied



Des bannières déroulantes sur pied sont disponibles pour souligner votre engagement à utiliser de l'énergie renouvelable.





DON D'ALIMENTS EXCÉDENTAIRES

Réagissez à l'insécurité alimentaire et au gaspillage lors de votre événement avec notre populaire service de dons alimentaires. Nos équipes donnent les restes d'aliments prêts-à-manger après votre événement à des gens qui ne mangent pas à leur faim, sans frais pour vous. À ce jour, le PCTM a fait don de plus de 500 000 repas à des organismes communautaires, y compris ceux apparaissant ci-dessous. Par défaut, le PCTM fait don des aliments excédentaires. Cependant, nous pouvons faciliter les dons d'aliments excédentaires d'événements et d'exposants.



Programme de nutrition du TDSB

Les écoles publiques locales offrant des programmes de nutrition aux élèves offrent une variété de collations et de repas sains. À l'heure actuelle, le PCTM appuie le programme de nutrition des élèves du Toronto District School Board, qui est offert dans 420 écoles locales et qui nourrit environ 150 000 élèves par jour.



Carol & Crew

Lors de la fête de Noël de 2016, une mère et son fils ont commencé à servir des sandwichs et des collations à des sans-abri au centre-ville de Toronto. L'organisation sert maintenant toutes les semaines des repas chauds et distribue des vêtements saisonniers, des couvertures et des sacs de couchage à des personnes dans le besoin.



Programmes de nutrition du TCDSB

Le PCTM fait régulièrement des dons aux programmes de nutrition du Toronto Catholic District School Board. Ce programme fournit tous les jours des aliments à environ 60 000 élèves.



The Neighbourhood Organization

La collaboration alimentaire de cet organisme communautaire garantit que 1 100 clients ont accès deux fois par mois à des légumes frais, à des fruits, à des oeufs, à des produits laitiers et à des aliments culturellement adaptés. Plus de la moitié des clients de l'organisme communautaire sont de nouveaux arrivants.



Margaret's

Le programme Full Plates de cet organisme de bienfaisance enregistré soutient les femmes atteintes d'un problème de santé mentale, en situation d'itinérance ou traversant une période d'insécurité alimentaire dans le centre-ville est de Toronto.

DON DE BIENS EXCÉDENTAIRES

Réduisez le gaspillage lors d'événements et détournez des meubles, accessoires, jouets et autres articles des sites d'enfouissement grâce à notre programme de dons de matériel d'événements. Ces dons réduisent les coûts de nettoyage et soutiennent des refuges locaux, des conseils scolaires et des organismes communautaires comme Habitat for Humanity.



ÉTAPE 1 Planifiez

Avant l'événement, envoyez par courriel les photos et les descriptions des biens que vous laisserez en don à donations@mtccc.com.



ÉTAPE 2 Attendez la confirmation

Notre équipe assurera la coordination avec des organismes locaux pour vérifier si vos biens sont acceptés pour un don.



ÉTAPE 3 Recevez un autocollant de don

Pour les articles approuvés, un membre de l'équipe du PCTM communiquera avec vous pour coordonner le dépôt d'autocollants de don à apposer à des articles.



ÉTAPE 4 Déposez les articles de votre don

Emballez, mettez en palette et apposez un autocollant de don sur les articles acceptés. Avant la fin de l'événement, un membre de l'équipe du PCTM vous indiquera l'emplacement où déposer votre don.





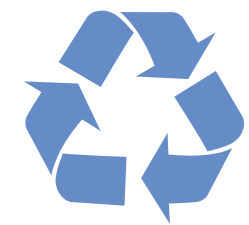
RÉDUCTION ET SUIVI DU GASPILLAGE LORS D'ÉVÉNEMENTS

Si la réduction de l'empreinte de déchets de votre organisation est une priorité, nous pouvons vous aider. Nous nous efforçons de détourner des sites d'enfouissement la plupart des déchets issus d'événements, favorisant le recyclage, le compostage, ainsi que la collecte et le recyclage des déchets électroniques. De nombreux planificateurs optent pour un audit des déchets afin d'effectuer le suivi du volume de déchets collectés d'une année à l'autre.

Le suivi vous permet de cerner des possibilités de réduction des ressources, des coûts et du gaspillage lors de futurs événements. Le tableau ci-dessous montre les données estimées que nous pouvons fournir après un événement. Nous proposons également des audits de déchets plus détaillés de notre transporteur de déchets moyennant un coût supplémentaire.

Suivi des ressources		Unité de mesure
Déchets	Site d'enfouissement	kg
	Recyclage	kg
	Compost	kg

- Les flux de déchets sont surveillés par notre personnel de nettoyage et de gestion. Les poids sont estimés en fonction de la taille du bac ou du conteneur.



CARACTÉRISTIQUES ET OPTIONS DES BÂTIMENTS DURABLES

Nous sommes conscients de l'importance qu'ont les détails dans les événements et nous croyons que même de petits pas vers la durabilité contribuent à créer des répercussions positives. Renseignez-vous auprès de votre gestionnaire d'événement sur les caractéristiques et options des bâtiments durables qui aideront votre événement et nos installations à réduire les déchets, à économiser l'énergie et à améliorer la biodiversité.

Vaisselle durable

Optez pour de la vaisselle réutilisable au lieu de la vaisselle jetable pour réduire les déchets et pour rehausser l'expérience de vos clients.

Menu à faible empreinte

Le MTCC est fier de célébrer les saveurs locales grâce à son équipe culinaire interne. En tant que partenaire certifié de 100KM Foods, nous obtenons la majorité de nos ingrédients auprès d'agriculteurs et de producteurs ontariens, y compris tous les vins et bières artisanales. Chaque événement offre aux invités un goût authentique du Canada et de l'Ontario, 80 % de nos aliments et boissons provenant de fournisseurs locaux.

Miel de notre ruche

Nous hébergeons une ruche qui soutient des pollinisateurs locaux et fournit à notre équipe culinaire du délicieux miel.

Économisez de l'énergie avec l'éclairage DEL

Nos installations sont éclairées exclusivement avec des lampes DEL écoénergétiques. Cette mise à niveau représente une économie annuelle de 2,7 millions de kilowattheures et de 81 tonnes d'émissions de CO2.

Voyage Control

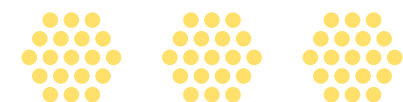
Réduisez les émissions de CO2 en utilisant l'application Voyage Control pendant l'entrée et la sortie dans nos installations. Les exposants peuvent réserver du temps sur leur appareil mobile pour décharger le matériel des exposants et des kiosques directement au PCTM. Cela leur permet de gagner du temps tout en contribuant à la réduction de la circulation et des émissions de CO2 que causent la marche au ralenti et les détours.

Cabines Mamava

Nous avons installé deux cabines Mamava pour les clientes qui préfèrent un peu d'intimité pendant l'allaitement. Une cabine est située dans le bâtiment nord, l'autre dans le bâtiment sud.

Planification de développement durable

Si vous souhaitez partager des idées sur la façon d'améliorer la durabilité lors de votre événement, veuillez communiquer avec notre coordonnatrice de la durabilité, Alannah, à ahoops@mtccc.com.



INTÉGREZ DES SOLUTIONS DURABLES À VOTRE ÉVÉNEMENT

Qu'il s'agisse d'ateliers durables, de sacs surcyclés ou d'espaces événementiels d'offre de produits revalorisés, MB Designs inc. peut contribuer à réduire encore davantage le gaspillage tout en mobilisant des participants de manière significative. Ces offres sont disponibles moyennant des frais supplémentaires et sont coordonnées directement avec une société tierce.

Ateliers durables

Atelier de plantation

Cet atelier pratique a recours à des pots biodégradables imprimés en trois dimensions et à des plantes cultivées localement, ce qui favorise la créativité et la sensibilisation à l'environnement.

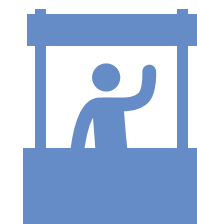
- **Durée de l'atelier** : séances de 5, 15, 30 ou 60 minutes.
- **Personnalisation** : entièrement personnalisable pour s'harmoniser à votre marque, à votre thème et aux exigences de votre événement.

Sacs surcyclés

- **Options de sac** : sacs fourre-tout et sacs de conférence avec valorisation de la marque, sacs de voyage et de rangement, sacs cadeaux et sacs d'accueil.
- **Personnalisation d'événements** : concevez des sacs événementiels en utilisant la sélection de tissus surcyclés en inventaire.
- **Impact après l'événement** : les surplus, les tissus d'événement et les bannières en vinyle indésirables ou endommagés peuvent être recyclés en sacs et donnés à des organismes de bienfaisance ou aux organisations communautaires de votre choix.

Espaces événementiels d'offre de produits revalorisés + marchés

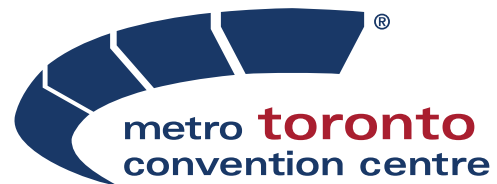
- **Éducation au développement durable** : échangez avec des spécialistes en développement durable sur place pour obtenir des informations et des réponses à vos questions.
- **Cadeaux triés sur le volet** : une large sélection de cadeaux recyclés et durables disponibles, avec des options de valorisation de la marque.
- **Espace requis** : aussi peu que 10 pi x 10 pi.
- **Options interactives** : possibilité de disposer d'une machine à coudre sur place pour créer des articles en temps réel, ou d'une imprimante tridimensionnelle dans le cadre de l'expérience du salon ou du marché.



Le Metro Toronto Convention Centre est le centre de congrès du Canada qui connaît le plus de succès. Au-delà de l'organisation d'événements, notre établissement est exploité en tenant compte de l'utilisation des ressources, et nous continuons à nous efforcer de trouver des occasions d'accroître notre impact communautaire et de réduire notre empreinte environnementale grâce à des pratiques commerciales responsables.

Pour de plus amples renseignements, veuillez communiquer avec Alannah Hoops, coordonnatrice de la durabilité, à ahoops@mtccc.com.

04|26



Metro Toronto Convention Centre
255, rue Front Ouest | Toronto, ON Canada M5V 2W6 | (416) 585-8000 | mtccc.com